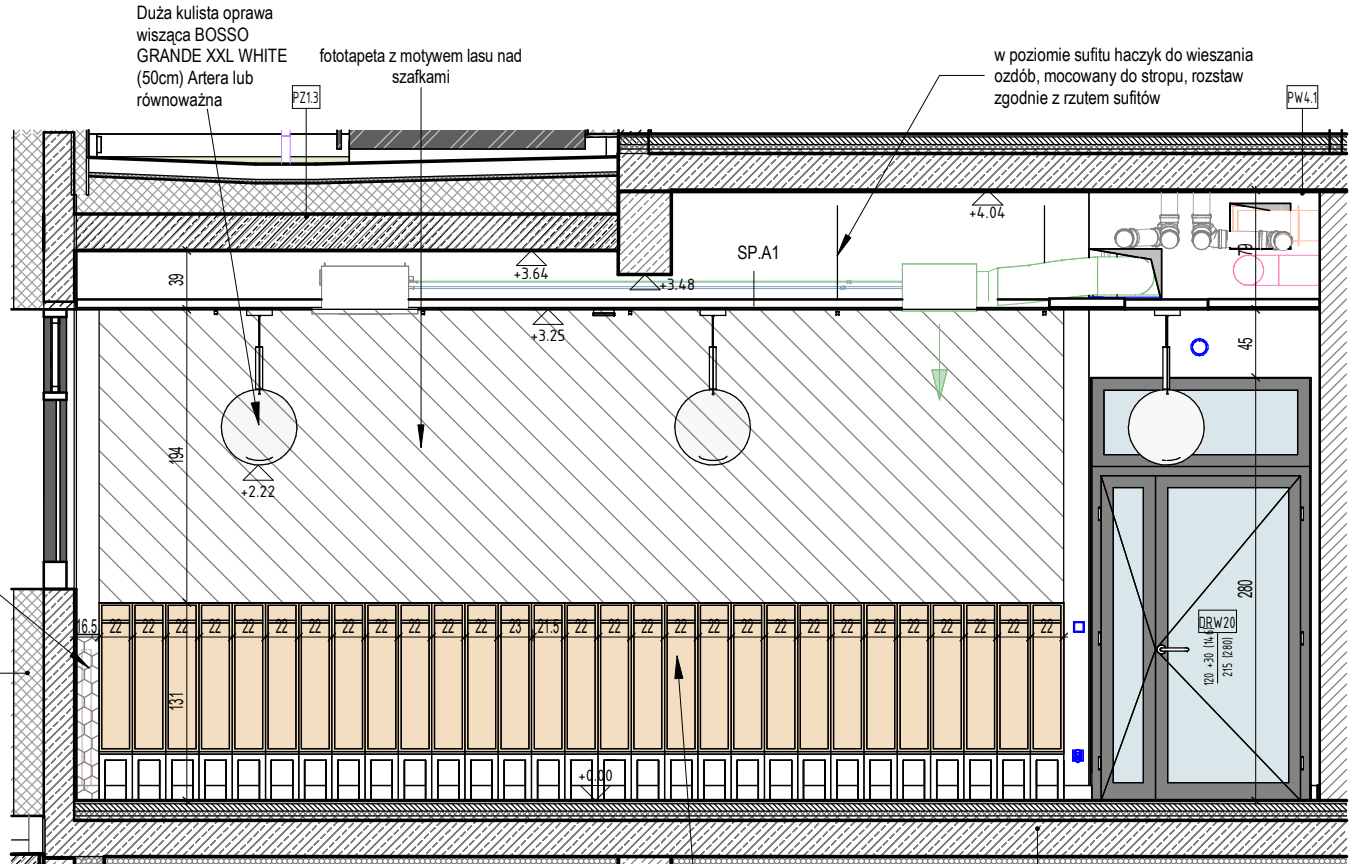
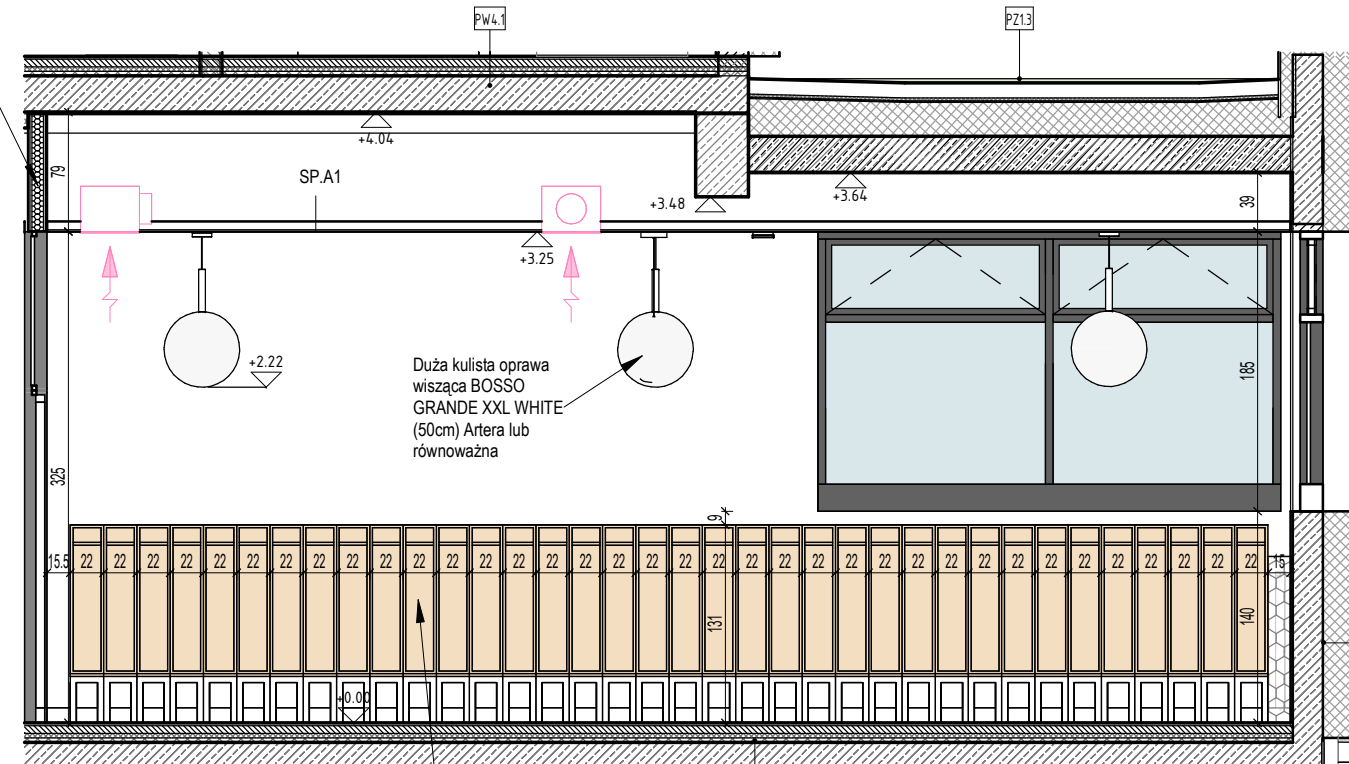


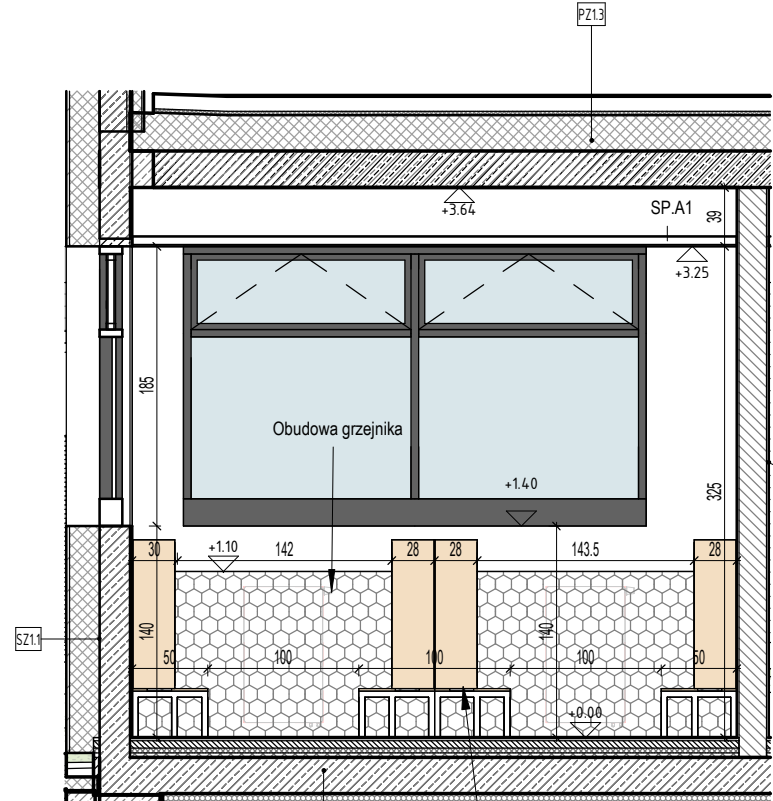
RZUT SZATNIA
skala 1 : 50



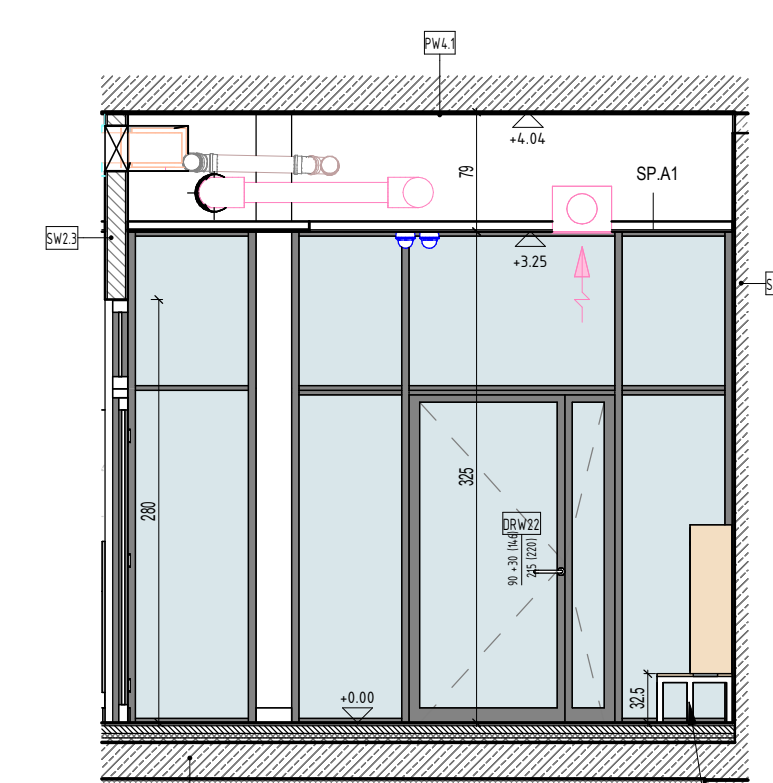
1 SZATNIA WIDOK 1
skala 1 : 50



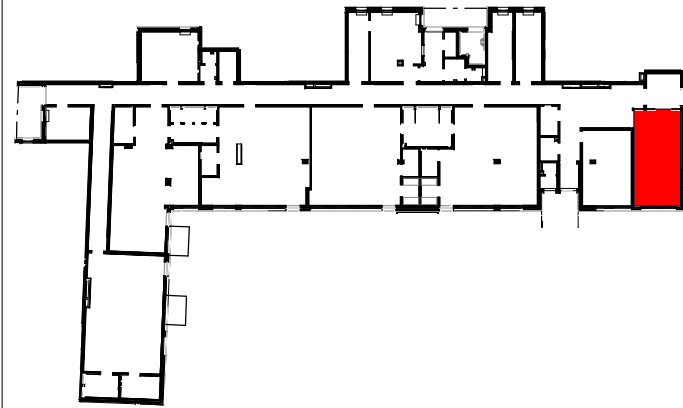
2 SZATNIA WIDOK 3
skala 1 : 50



3 SZATNIA WIDOK 2
skala 1 : 50



4 SZATNIA WIDOK 4
skala 1 : 50



- Malowanie ścian (kolory stref wejściowych):
- W1 - malowanie farbą w kolorze RAL 3014
 - W2 - malowanie farbą w kolorze RAL 1002
 - W3 - malowanie farbą w kolorze RAL 5024
 - W4 - malowanie farbą w kolorze RAL 3012
 - W5 - malowanie farbą w kolorze RAL 6021
- wszystkie pozostałe ściany malowane farbą białą w kolorze RAL 9003

ON Ochroniacz narożny zabezpieczający przed urazami, poliuretanowy, mocowany do ściany za pomocą kleju polimerowego, dł. 100cm, kolor szary, np. Moje Bambino lub równoważny

M1 - Stół z blatem prostokątnym białym 120x60cm z regulacją wysokości, z 6 krzesłkami, np. Moje Bambino Flexi lub równoważny

M2 - Biurko opiekuna 150x80cm z fotelem biurowym

panele akustyczne ściennie, klejone, rozkład zgodnie z widokami ścian, wykonać odstęp od obudów grzejników oraz zabudów meblowych 10cm, klasa pochłaniania dźwięku min. A lub równoważne, np. ECPHON AKUSTO ONE moduł wym. 60x120cm, wykończenie Texona, kolor Sea salt

Obudowa grzejnika, zgodnie z detalem WMT-PWY-ARC-DE-PR-0022

SPA.1 - sufit podwieszany GK akustyczny perforowany, z warstwą 50mm wełny mineralnej (w salach nr 3 i 4 100mm) układanej na suficie- pomiędzy profilami, np "Rigips Rigitone 12-20-35" z czarną filizną, sufit malowany w kolorze białym 9003

SPA.2 - sufit podwieszany modułowy akustyczny, np "Ecophon Gedina E", panele 120x120cm z możliwością rewizji elementów ponad sufitem

elementy instalacji elektrycznych- zgodnie z PW IE

UWAGI:

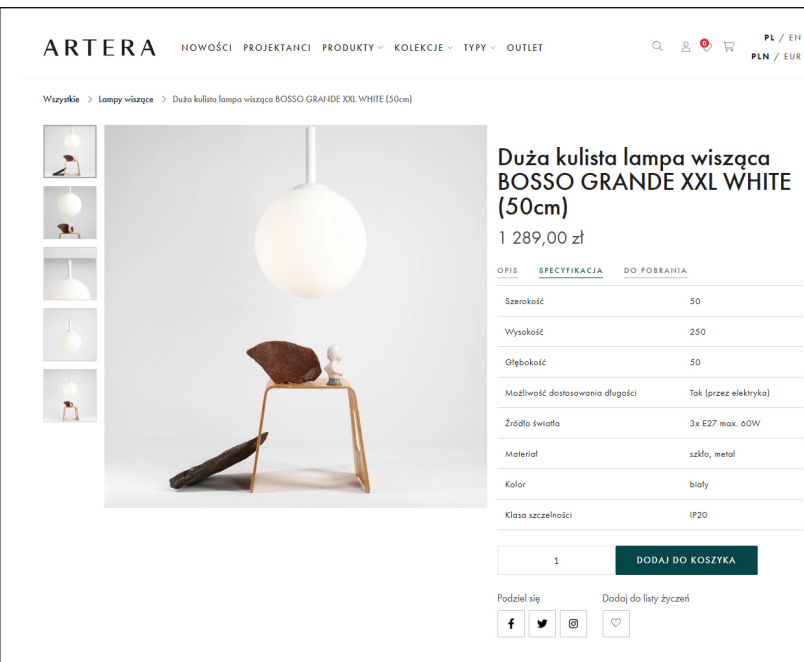
- We wszystkich oknach zamontować rolety wewnętrzne
- W korytarzu przy drzwiach do pomieszczeń oprócz drzwi do sal dla dzieci zamocować tabliczki- aluminiowe z wygrawerowaną nazwą i numerem pomieszczenia

UWAGI:

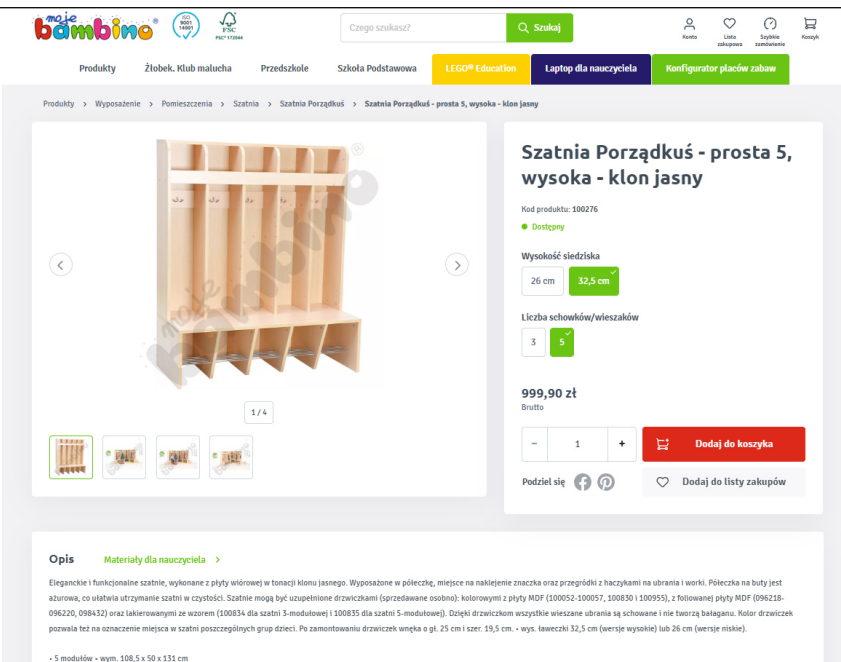
1. Rysunki rozpatrywać łącznie z rysunkami konstrukcyjnymi i instalacyjnymi.
2. Otwory w stropie po ułożeniu instalacji zaalać gipsem lub wypełnić w inny sposób.
3. Przepusty instalacyjne, otwory w stropie i ścianach- oddzielenia pożarowego zabezpieczyć ognioowo.
4. Wymiarowanie otworów okiennych dotyczy wielkości w świetle murów.
5. Wymiarowanie otworów drzwiowych dotyczy wielkości w świetle przejścia.
6. Węgarki okien ocieplić styropianem 3cm.
7. Po zakończeniu robót instalacyjnych na klatkach schodowych szachty zabudować płytą GKF na stelażu stalowym lub siłką 8cm. Osadzić drzwiczki stalowe w miejscach i wielkościach- zapewniających swobodny dostęp do wszystkich urządzeń, zaworów itp.
8. Na klatkach schodowych, wejściach do bud., tarasach stosować płytki przeciwpoślizgowe min. R10.
9. Konstrukcja nośna budynku R60.

W związku z art.36a ust.5.6 Prawa Budowlanego projektant dopuszcza następujące

- a. zmianę materiałów ściennych, posadzkowych, wykończeniowych wewnętrznych i zewnętrznych, pod warunkiem zachowania wymaganych parametrów,
- b. zmianę umiejscowienia lekkich ścianek działowych wraz z otworami drzwiowymi i zachowaniem norm użytkowych,
- c. niewykonywanie ścianek działowych w mieszkaniach (oprócz wydzielenia pom. mokrych typu łazienka,wc) i lokalach usługowych,
- d. zmianę rodzaju materiału stolarki okiennej i drzwiowej, pod warunkiem zachowania norm i parametrów oraz posiadania atestów,
- e. zmianę trasy instalacji wod-kan. oraz umiejscowienia, rodzaju materiału i typu urządzeń sanitarnych, pod warunkiem posiadania atestów i z zachowaniem norm,
- f. zmianę trasy instalacji elektrycznych oraz umiejscowienia, rodzaju materiału i typu urządzeń elektrycznych, osprzętu i punktów świetlnych z zachowaniem norm,
- g. zmianę trasy instalacji grzewczej oraz rodzaju materiału i typu grzejników, pod warunkiem zachowania mocy grzewczej i posiadania atestów,
- h. niewyposazanie pomieszczeń w armaturę sanitarną, pod warunkiem zapewnienia możliwości ich podłączenia
- i. niewykonywanie warstw wykończeniowych ścian, podłóg i sufitów(okładziny, posadzki, malowanie, sufitu podwieszane).



PRZYKŁADOWE PRODUKTY REFERENCYJNE LUB RÓWNOWAŻNE



INWESTYCJA:	Budynek mieszkalny wielorodzinny z garażem podziemnym, lokalami usługowymi, w tym handlu detalicznego, gastronomii, edukacji, kultury i rozrywki, zlokalizowanymi w parterze budynku wraz z niezbędną infrastrukturą i małą architekturą na terenie działki nr 3, 5/5, 5/3, 5/7, 6 AM-17 obręb Brochów, oraz zagospodarowanie skweru zieleni na działkach nr 5/6, 5/2 AM-17 Obręb Brochów.		
INWESTOR:	Towarzystwo Budownictwa Społecznego Wrocław Sp. z o.o. ul. Przybyszewskiego 102-104 51-148 Wrocław		
JEDNOSTKA PROJEKTOWA:	Group-Arch Sp. z o.o. Al. Kasztanowa 14A 53-125 Wrocław tel. +48 71 796 42 43 wroclaw@group-arch.com	<div>Sp. z o.o.</div> <div>GROUP-ARCH</div>	
TYTUŁ RYSUNKU			
SZATNIA			
FAZA PROJEKTU		DATA	SKALA
Projekt wykonawczy		11.2025	1:50
BRANŻA			
ARCHITEKTURA:	NR UPRAWNIENI		PODPIS
PROJEKTANT:	mgr inż. arch. Agnieszka Staszczyszyn upr. w specjalności architektonicznej do projektowania bez ograniczeń		nr upr. 27/03/DOIA
SPRAWOZDAJĄCY:	mgr inż. arch. Adrian Staszczyszyn upr. w specjalności architektonicznej do projektowania bez ograniczeń		nr upr. 01/04/OOIA
KOD PROJEKTU	ETAP	BRANŻA	RODZAJ
			LOKALIZACJA/ TYP
KOD			
REWIZJA			
WMT-PWY-ARC-DE-PR-0006-00			